

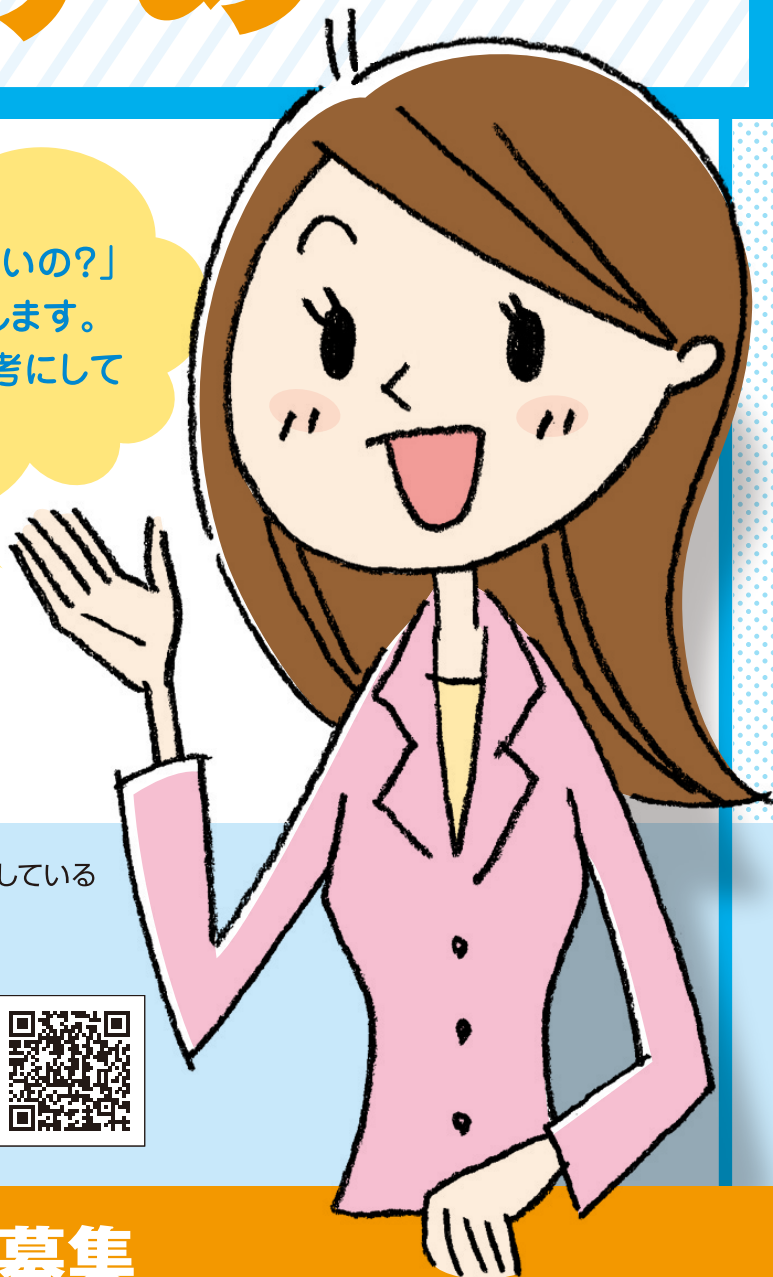
新入社員のみなさんへ

# 2025年度福祉一斉募集

共済会の

# おすすめプラン

「結局、どの制度に  
加入すればいいの？」  
という悩みにお答えします。  
おすすめプランを参考にして  
みてくださいね。



■各種制度へお申込みの際は必ず重要事項を掲載している  
制度説明書をお読みください。

【制度説明書掲載場所】

<https://pecs.panasonic.co.jp/cont/s/welfare/issei-h/other/newsha-index.html>



■おすすめプラン以外の加入も可能です。  
制度説明書を読み、ご自身でご検討ください。

## 2025年度 福祉一斉募集

募集期間

# 5/14(水) ▶ 5/28(水)

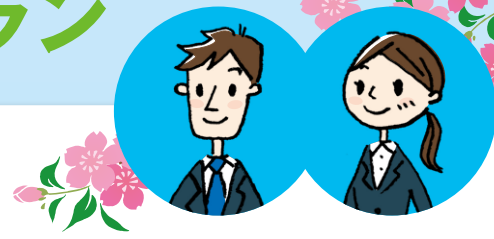
申込書提出締切 5月30日(金) 必着

WEB申込または紙の申込用紙にて、期間内の申請をお忘れなく！

# 新入社員のあなたに！おすすめプラン

## 備える

入社時に『3つの基本の保険・共済』に加入しましたか？  
まだ加入していない！という方は、福祉一斉募集で申込が可能です。



### グループ生命共済 《みんなのそなえ》※1

「03M」コース  
月払 1,500円

### パナファミリー 傷害保険

「個人コース」Zセット  
月払 690円  
「オプション：携行品損害」3R  
月払 180円  
合計月払 870円

### がん保険 「がん太くん Days 1」

男性 23歳、入院給付金日額5,000円、  
特定保険料払込免除特約ありの場合※2

充実タイプ 月払 1,717円※3

パナソニックグループ専用のがん保険です。  
女性の方は女性の疾病に手厚い  
「がん太くんレディースDays1」がおすすめ！

■引受保険会社：アフラック 近畿法人営業部  
〒530-0057 大阪市北区曽根崎2-5-3

梅新第一生命ビルディング TEL:06-6206-3813

■取扱募集代理店：株式会社パナソニック共済会

〒570-0031 大阪府守口市橋波東之町三丁目2番38号  
京阪西三荘スクエア North TEL:06-6995-1017

AF020-2024-0431 12月27日(261227)

※1：グループ生命共済《みんなのそなえ》は解約返戻金のない共済制度です。※2：定額タイプ 解約払戻金なしタイプ 保険料払込期間：終身（「抗がん剤・ホルモン剤治療特約」「がん先進医療・患者申出療養特約」「外見ケア特約」は10年更新）団体取扱 2024年12月23日現在 ※3：「抗がん剤・ホルモン剤治療特約」「がん先進医療・患者申出療養特約」「外見ケア特約」の更新後の保険料は更新時の年齢・保険料率によって決まります。

●商品の詳細は「制度説明書」「契約概要」等をご確認ください。

## 貯める

貯蓄のコツは「先取り貯蓄」！ 使う前に目的別に分けて貯めるのが、計画的に貯蓄するときの鉄則です。

先取り貯蓄に最適な給与天引きが利用できる「積立型未来サポート保険※4」等を活用して、年収の1割程度の貯蓄を目指しましょう。

### 短期的な貯蓄

突発的な支出（入院等）やレジャーなどのために、いつでも引き出せる方法で。  
月5,000円ずつくらいは緊急時資金用に別口座にしておこう。

預貯金、  
定期預金等

### 中長期的な貯蓄

結婚、車、住宅購入等、少し先のライフイベントのために、少しでも利回りが期待できる方法で。

#### 会社制度：積立型未来サポート保険※4

★パナソニックグループ社員だけの積立制度

★予定利率（年率）は1.24%（2025年2月1日現在）※5

★一部出金ができる一般コースBがおすすめ！※6

月払 5口	15,000円
賞与払 3口	54,000円※7
年間払込掛金累計額	288,000円

#### 積立例※8

10年後  
自己負担額 288万円  
積立金額 約297.6万円

20年後  
自己負担額 576万円  
積立金額 約630.9万円

### 長期的な貯蓄

まだまだ先のセカンドライフ等のために、  
今から長期で投資運用することも選択肢のひとつ。

確定拠出年金DC、  
つみたてNISA、投資信託 等

日本-企-2024-454-12179-T (R7.1.6)

※4：この商品は、積立金額が払込掛金累計額（元本）を上回るには、一定の期間を要する商品です。※5：予定利率とは、引受保険会社各社の予定利率を引受割合で加重平均したものです。予定利率は、今後の金利水準の低下その他の著しい経済変動等により、将来変更される可能性があります。※6：一部出金には条件があります。※7：一斉募集の場合、賞与控除は12月賞与から開始となります。※8：記載の金額は一例です。将来の受取額をお約束するものではありません。記載の金額については、「制度説明書」の「(A表)(B表)(D表)についての注意事項」をご参照ください。

お問合せ先

パナソニック共済会 ヘルプデスク ☎050-3355-8386

9:00~17:30  
(土日祝日・長期休暇は除く)